



Healthy Blue

My Health Mi Salud

Fall 2022 | Otoño 2022

myhealthybluela.com

Well-child checkups for children ages 1 to 6



Taking your child to appointments with their primary care provider (PCP) for routine tests and vaccinations is important for their health. Healthy Blue is here to help you stay on top of it.

Your child may be due for a checkup. Check this chart to find out.

Immunization chart for children ages 1 to 6

Immunization due	12 months	15 months	18 months	24 months	3 years	4 years	5 years	6 years
Varicella	✓ Dose 1					✓ Dose 2		
MMR	✓ Dose 1							
Hep A	✓ Dose 1							
PCV	✓ Dose 4							
Influenza* yearly	✓			✓	✓	✓	✓	✓
DTaP/Tdap		✓ Dose 4				✓ Dose 5		
Hib		✓ Dose 4						
IPV						✓ Dose 4		

* Two doses given at least four weeks apart are recommended for children age 6 months through 8 years of age who are getting an influenza (flu) vaccine for the first time and for some other children in this age group.

Do you need help finding a doctor, making an appointment, or finding a ride to your child's doctor visit? We can help.

Call Member Services at **844-521-6941 (TTY 711)** Monday through Friday from 7 a.m. to 7 p.m. Or log in to your [secure account](#) to live chat with us or send a secure message.



Healthy Blue

My Health Mi Salud

Fall 2022 | Otoño 2022

myhealthybluela.com

Chequeos de control pediátrico para niños de 1 a 6 años



Llevar a su hijo a las citas con su proveedor de atención primaria (PCP) para pruebas y vacunas de rutina es importante para su salud. Healthy Blue está a su disposición para ayudarle a estar al día.

Tal vez sea el momento de hacerle un chequeo a su hijo. Consulte este cuadro para averiguar.

Cuadro de vacunas para niños de 1 a 6 años

Vacuna que toca	12 meses	15 meses	18 meses	24 meses	3 años	4 años	5 años	6 años
Varicela	✓ Dosis 1					✓ Dosis 2		
MMR	✓ Dosis 1							
Hep A	✓ Dosis 1							
PCV	✓ Dosis 4							
Influenza* anual	✓			✓	✓	✓	✓	✓
DTaP/Tdap		✓ Dosis 4				✓ Dosis 5		
Hib		✓ Dosis 4						
IPV						✓ Dosis 4		

* Se recomiendan dos dosis dadas a por lo menos cuatro semanas aparte para niños de 6 meses a 8 años de edad que están recibiendo una vacuna contra la influenza por primera vez y para algunos otros niños en este grupo de edad.

¿Necesita ayuda para encontrar un médico, hacer una cita o encontrar transporte a la visita al médico de su hijo? Podemos ayudar.

Llame a Servicios para Miembros al **844-521-6941 (TTY 711)** de lunes a viernes de 7 a.m. a 7 p.m. O inicie sesión en su [cuenta segura](#) para chatear en vivo con nosotros o enviar un mensaje seguro.

Flu shot reminder







When it comes to the flu, there's no better way to defend yourself and others than by making sure you get a flu shot. As a Healthy Blue member, you can get a flu shot at no cost to you. All it takes is a visit to a plan pharmacy or your doctor's office.

Children age 18 and under can get a flu shot at their doctor's office if the doctor participates in the Vaccines for Children program. Ask your child's doctor if they participate.

Visit our [Find a Doctor](#) page to find a plan pharmacy or provider near you.

Where to go for care

If you're feeling sick, you have options.

 Doctor	 Telehealth	 Urgent care	 Emergency room
Contact your primary care provider (PCP) first when you need healthcare.	Check with your PCP to see if they offer telehealth appointments.	When you can't see your PCP, visit an urgent care center for minor illnesses or injuries, like: <ul style="list-style-type: none">• Fever• Vomiting• Sprains• Strains• X-rays• Small cuts• Back pain	Visit an emergency room (ER) for life-threatening issues that need attention right away. <ul style="list-style-type: none">• Chest pain• Trouble breathing• Head injury• Slurred speech• Seizure• Broken bones



Having trouble deciding where to go?

Talk to a nurse. Call 24/7 NurseLine at **866-864-2544 (TTY 711)** 24 hours a day, seven days a week.

For help finding a provider near you, use our online [Find a Doctor](#) tool.

Recordatorio de la vacuna contra la influenza

Cuando se trata de la influenza, no hay mejor manera de defenderse usted y a los demás que asegurándose de recibir una vacuna contra la influenza. Como miembro de Healthy Blue, puede recibir una vacuna contra la influenza sin costo para usted. Solo tiene que visitar una farmacia del plan o el consultorio de su médico.

Los niños de hasta 18 años pueden recibir una vacuna contra la influenza en el consultorio de su médico, si el médico participa en el programa Vaccines for Children (Vacunas para niños). Pregúntele al médico de su hijo si participa.

Visite nuestra página [Find a Doctor \(Encontrar un médico\)](#) para encontrar una farmacia o proveedor del plan cerca de usted.

Dónde ir para recibir cuidado

Si se siente enfermo, usted tiene opciones.

 Médico	 Telesalud	 Atención de urgencia	 Sala de emergencias
Contacte primero a su proveedor de atención primaria (PCP) cuando necesite cuidado médico.	Consulte con su PCP para ver si ofrece citas de telesalud.	Cuando no pueda ver a su PCP, visite un centro de atención de urgencia para enfermedades o lesiones leves, como: <ul style="list-style-type: none">• Fiebre• Vómitos• Torceduras• Esguinces• Radiografías• Cortadas pequeñas• Dolor de espalda	Visite una sala de emergencias (ER) para problemas mortales que necesiten atención inmediatamente. <ul style="list-style-type: none">• Dolor en el pecho• Problemas para respirar• Lesión en la cabeza• Habla mal articulada• Convulsiones• Huesos fracturados



¿Tiene problemas para decidir a dónde ir?

Hable con un enfermero. Llame a la Línea de Enfermería 24/7 (24/7 NurseLine) al **866-864-2544 (TTY 711)** las 24 horas del día, los siete días de la semana.

Si necesita ayuda para encontrar un proveedor cerca de usted, utilice nuestra herramienta en línea [Find a Doctor \(Encontrar un médico\)](#).

All you need to know about your health plan — all in one place.

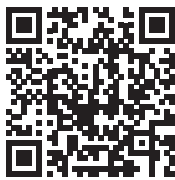
Todo lo que necesita saber sobre su plan médico en un solo lugar.



With a secure account, you can:

- Change your primary care provider (PCP).
- View or print your member ID card.
- Manage your IngenioRx pharmacy prescriptions.
- Take your Health Risk Assessment (HRA).
- View your contact info.
- Chat with a live person or send us a secure message.
- Request a call back from Member Services.

Scan the QR code to register or log in to your online account. Or download the Healthy Blue app from the App Store® or Google Play™.



Con una cuenta segura, puede hacer lo siguiente:

- Cambiar de proveedor de atención primaria (PCP).
- Ver o imprimir su tarjeta de identificación del miembro.
- Manejar sus recetas de farmacia con IngenioRx.
- Completar la evaluación de riesgos de la salud (HRA).
- Ver su información de contacto.
- Chatear con una persona en vivo o enviarnos un mensaje seguro.
- Solicitar que Servicios para Miembros le devuelva la llamada.

Escanee el código QR para registrarse o iniciar sesión en su cuenta en Internet. También puede descargar la aplicación Healthy Blue desde App Store® o Google Play™.



Check out our blog for health news, healthy lifestyle tips, and more. Visit healthyblueblog.com.



Consulte nuestro blog para obtener noticias de salud, consejos para llevar un estilo de vida saludable y más. Visite healthyblueblog.com.



Member Services:

844-521-6941 (TTY 711) Monday through Friday from 7 a.m. to 7 p.m.
24/7 NurseLine: 866-864-2544 (TTY 711)

Servicios para Miembros:

844-521-6941 (TTY 711) de lunes a viernes de 7 a.m. a 7 p.m.
Línea de Enfermería 24/7: 866-864-2545 (TTY 711)

You can help stop fraud, waste, and abuse

Fraud: When someone knowingly lies to a health insurance company, Medicaid, or Medicare to get money.

Waste: When someone overuses health services carelessly.

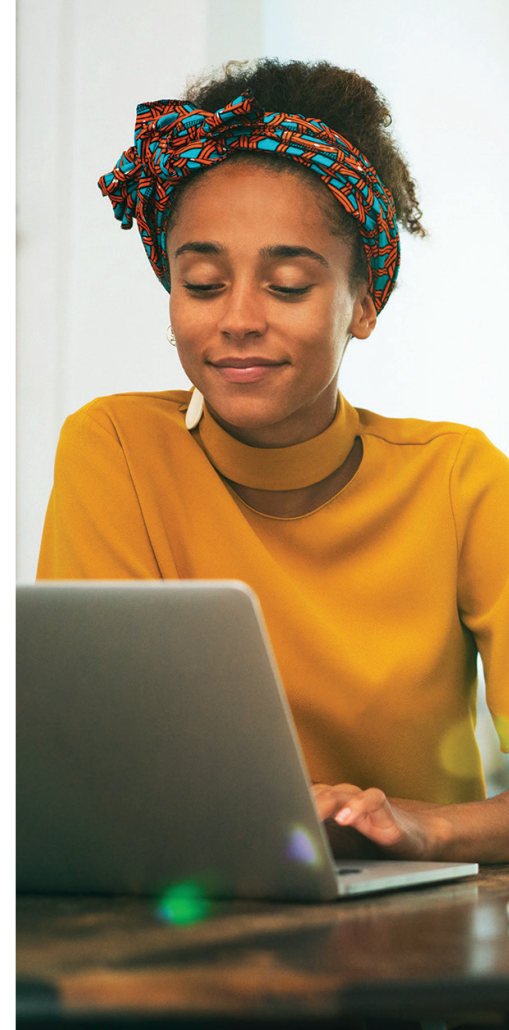
Abuse: When someone misuses health insurance, usually for money or to receive extra health services or supplies they do not need.

Protect your identity and your health benefits:

- If your member ID card is lost or stolen, report it to us right away.
- Report all suspicious activities from doctors, pharmacies, or other medical providers to **844-521-6941 (TTY 711)**.



Learn more about how you can help by visiting our website at myhealthybluela.com. Scroll to the bottom of the page and select **Fraud, Waste, and Abuse**.



Usted puede ayudar a evitar el fraude, desperdicio y abuso

Fraude: Cuando alguien miente intencionalmente a una compañía de seguro de salud, a Medicaid o a Medicare para obtener dinero.

Desperdicio: Cuando alguien usa los servicios de salud de manera excesiva e irresponsable.

Abuso: Cuando alguien usa indebidamente el seguro de salud, generalmente, para obtener dinero o recibir suministros o servicios de salud adicionales que no necesita.

Proteja su identidad y sus beneficios de salud:

- Infórmenos de inmediato si pierde su tarjeta de identificación del miembro o si se la roban.
- Informe sobre todas las actividades sospechosas (de médicos, farmacias u otros proveedores médicos) al **844-521-6941 (TTY 711)**.



Visite nuestro sitio web myhealthybluela.com y conozca más sobre cómo puede ayudar. Desplácese hasta la parte inferior de la página y seleccione **Fraude, desperdicio y abuso (Fraud, Waste, and Abuse)**.



If Medicaid needs to reach you, they will send you a letter.

If you get a letter from the Louisiana Department of Health (LDH) asking for more information or to verify your income, please respond as soon as possible. That way, you won't lose your benefits.

You can mail, email, or fax important documents to:

Medicaid
P.O. Box 91283
Baton Rouge, LA 70821-9278
Fax: 877-523-2987
Email: MyMedicaid@la.gov

Have you moved?



You can update your address online at **MyMedicaid.la.gov** or call the Medicaid Customer Service Unit at **888-342-6207**.

Si Medicaid necesita contactarse con usted, le enviarán una carta.

Si recibe una carta del Departamento de Salud de Louisiana (LDH) en la que se le solicita más información o que usted verifique sus ingresos, responda lo antes posible. Una respuesta rápida le ayudará a mantener sus beneficios.

Puede enviar sus documentos importantes por correo, correo electrónico o fax a:

Medicaid
P.O. Box 91283
Baton Rouge, LA 70821-9278
Fax: 877-523-2987
Correo electrónico: MyMedicaid@la.gov



¿Se mudó?

Puede actualizar su dirección en línea en **MyMedicaid.la.gov** o llamar a la unidad de Servicio al Cliente de Medicaid al **888-342-6207**.

You can request a copy of the member handbook at any time by calling Member Services at **844-521-6941 (TTY 711)**, Monday through Friday from 7 a.m. to 7 p.m. or by visiting our website at **myhealthybluela.com**.



Para solicitar una copia del Manual del miembro puede llamar a Servicios para Miembros al **844-521-6941 (TTY 711)** o visitar **myhealthybluela.com**.

My Health is published by Healthy Blue to give you information, but it is not personal medical advice. Consult your doctor for personal medical advice. ©2022

Healthy Blue is the trade name of Community Care Health Plan of Louisiana, Inc., an independent licensee of the Blue Cross and Blue Shield Association.

Mi Salud es una publicación de Healthy Blue que le brinda información, pero no debe considerarse como asesoramiento médico personal. Consulte a su médico si necesita asesoramiento médico personal. ©2022

Healthy Blue es el nombre comercial de Community Care Health Plan of Louisiana, Inc., un licenciatario independiente de Blue Cross and Blue Shield Association.

Do you need help with your healthcare, talking with us, or reading what we send you? Call us toll free at 844-521-6941 (TTY 711) to get this for free in other languages or formats.

¿Necesita ayuda con su atención médica? ¿Necesita ayuda para leer lo que le enviamos o para hablar con nosotros? Llámenos al número gratuito 844-521-6941 (TTY 711) para conseguir esta información sin costo en otros idiomas o formatos.